

ROYSTON Handy cap™

ROYSTON Handy Cap™ ist eine handlich vorgefertigte Isolierkappe für die Nachumhüllung von Kabelanschlüssen auf Rohrleitungen oder Tanks.

Die Isolierkappen aus elastomerer Plastikmasse zeichnet sich durch außergewöhnliche Haftungs- und Isoliereigenschaften aus. Die Plastikmasse widersteht Betriebstemperaturen bis zu 85 °C, ist aber gleichzeitig weich genug um eine hohlraumfreie Umhüllung von Kabelanschlüssen zu garantieren.

Eigenschaften

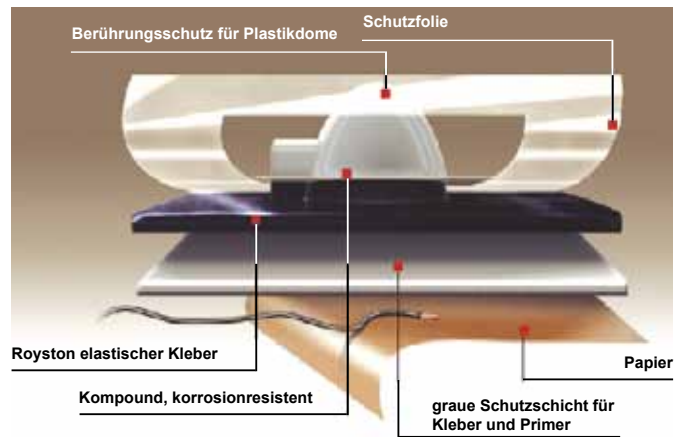
Vorgeformte Isolierkappe mit zentral sitzender halbkugelförmiger Haube und Eingangstunnel für das Anschlusskabel.

Eine spezielle elastomere Masse in der Haube ist weich genug, um hohlraumfrei den aufgeschweißten oder gelöteten Kabelanschluss vollständig abzudichten.

Für die fachgerechte Installation ist kein zusätzlicher „PRIMER“ erforderlich.

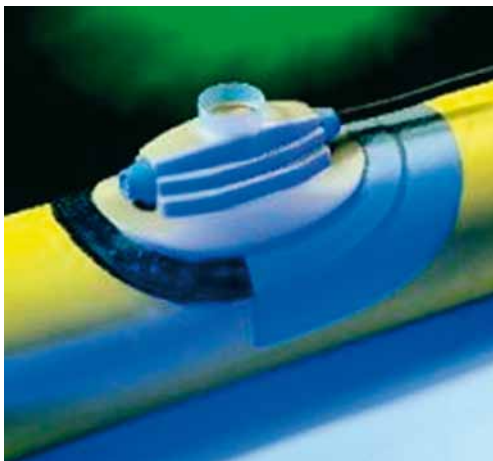
Anwendungsverfahren

Für die Installation wird bei Lieferung eine detaillierte Montageanweisung mitgeliefert.



Eigenschaften

| | |
|-----------------------------|--|
| Aufbau | Geformte, korrosionsbeständige Plastikkappe mit elastomerem Klebeband an der Kontaktfläche |
| Abmessung | Aussenmaß : 5" x 5" |
| | Plastikfolie : 2.75" x 4" |
| | Foliendicke : 10 mils |
| | Plastikdome : Ø 1,75", 1,5" hoch |
| | Tapedicke : 180 mils |
| Weight | ca. 4,8 oz |
| Anwendungstemperatur | -29°C to +49°C (-20°F to +120°F) |
| Service-temperatur | -40°C to +66°C (-40°F to +150°F) |



Kabelvergusset DBGM

Mit dem Kabelvergusset DBGM ist der passive Korrosionsschutz von Kabelanschlüssen für den kathodischen Korrosionsschutz am Rohr sicher und wirtschaftlich zu erstellen.

Die Gehäuseform des Kabelvergussets ermöglicht durch die Konstruktion und Auswahl des Materials die Verwendung bei Rohrdurchmessern von Nennweiten 80 bis 1600.

Drei unterschiedliche Gehäusegrößen decken den Platzbedarf von einem bis zu vier Anschweißpunkten (Kontaktierungen) sowie aller Kabeldurchmesser von 9 bis 17 mm.

Das Gießharz im Zweikammerbeutel ist sowohl anwender- als auch umweltfreundlich und ermöglicht die Anwendung bei PE- und Bitumenumhüllungen.

Das Kabelvergusset beinhaltet:
 Gehäuse mit Verschlusskappe,
 Vergussmasse, Schmiergelleinen, Einweghandschuhe, Schablonen zur Entfernung der PE-Umhüllung, 2 Klebstreifen zum evtl. Nachdichten.



Kabelvergusset DBGM

| Typ | Gehäuselängen | Art.-Nr. |
|-----|---------------|-----------|
| 1 | 130 mm | GHS 10010 |
| 2 | 230 mm | GHS 10012 |
| 3 | 340 mm | GHS 10014 |